



**POUR LES PROFESSIONNELS
DES ESPACES VERTS**





La gamme TONIPARC est destinée aux professionnels des espaces verts, et comporte des engrais d'embellissement (densité des gazons, éclats des couleurs...) et d'entretien (nutrition longue durée, suppression des mousses) nécessaires au succès de leur travaux.

Découvrez :

- Notre nouveau biostimulant gazon pour booster naturellement la vie du sol.
- Notre engrais NPK 8-8-8 Économie circulaire issu de notre R & D, sans oublier les engrais à base de Cyanamide...

GAMME SANS CYANAMIDE CALCIQUE



CODE ARTICLE	GENCOD	COND.		
1101				
8782				
2500				

NOUVEAUTÉ

25 KG
jusqu'à
250 M²



ENGRAIS GAZON NET 15-0-7 SK +10 CAO + 54 S03

Tout ce qui ne favorise pas les graminées favorise les mousses !
TONIPARC 15-0-7 SK AZOTE ÉCONOMIE CIRCULAIRE est un produit sans cyanamide calcique et sans sulfate de fer spécialement conçu pour favoriser le développement du gazon, au détriment des mousses. Contenant essentiellement de l'azote ammoniacal et du soufre, TONIPARC 15-0-7 SK ÉCONOMIE CIRCULAIRE est un engrais qui n'est pas classé dangereux et qui a un ph neutre (produit non acide).

COMPOSITION

ENGRAIS MINÉRAL NF U 42-001-1
Engrais minéral solide NK 15-0-7 SK avec CaO (10) et S03 (54)
15 % d'Azote (N) total dont
15 % d'Azote ammoniacal
7 % d'Oxyde de potassium (K2O) soluble dans l'eau
10 % d'Oxyde de calcium (CaO) total
54 % d'Anhydride sulfurique (S03) soluble dans l'eau
PAUVRE EN CHLORE



COMMENT ÇA MARCHE ?

La mousse du gazon n'a pas de système vasculaire, et est très sensible à des environnements riches en azote sous forme ammoniacale NH₄⁺ et pauvre en phosphore.
La SCORAMIDE Économie Circulaire est composée d'azote intégralement sous forme ammoniacale, sans phosphore, spécialement formulée pour favoriser les graminées du gazon.
La SCORAMIDE Économie Circulaire provoque un important stress dans la mousse du gazon qui génèrera une décroissance rapide des mousses au profit du gazon.

QUAND L'UTILISER ?

Au printemps ou à l'automne hors périodes de gel ou de sécheresse.

J F M A M J J A S O N D

COMMENT L'UTILISER ?

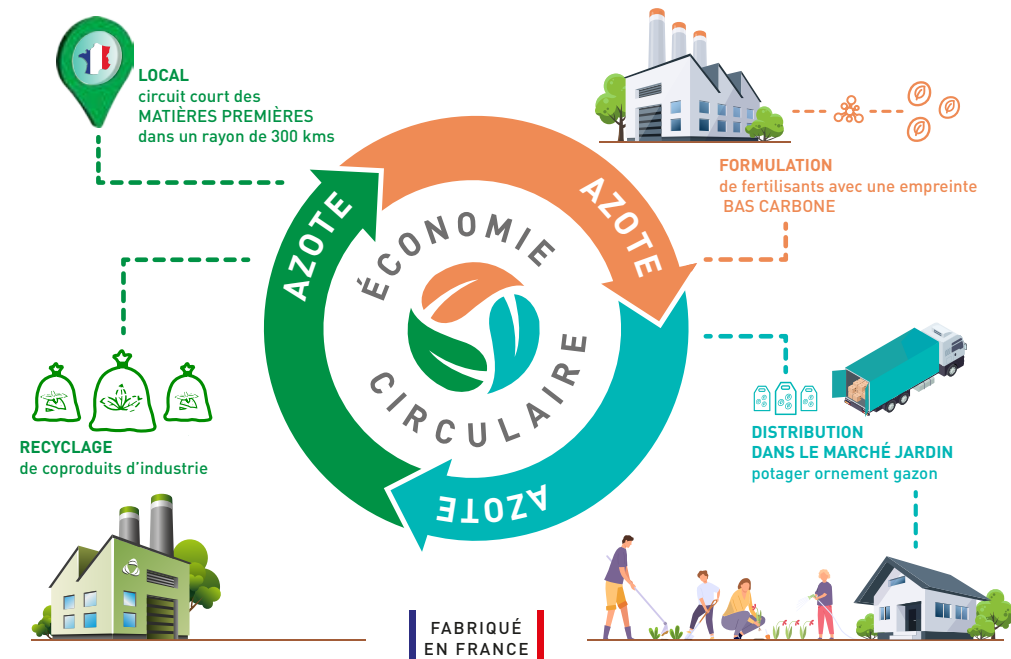
Dose d'application : 100 g par m².

Pour bien entretenir votre gazon, nous vous conseillons d'apporter l'engrais TONIPARC 15-0-7 SK AZOTE ÉCONOMIE CIRCULAIRE en sortie d'hiver sur sol humide en dehors des périodes de gel et de sécheresse.
Il est important de prévoir un arrosage après application du produit, surtout en période de sécheresse. Il est conseillé de scarifier la pelouse une quinzaine de jours après application et de regarnir les espaces vides avec un gazon adapté. Renouveler l'application dans les mêmes conditions si nécessaire au bout de 4 semaines.

L'ÉCONOMIE CIRCULAIRE, C'EST QUOI ?

L'économie circulaire est un modèle de production et de consommation qui consiste à partager, réutiliser, recycler les produits et les matériaux existants le plus longtemps possible afin qu'ils conservent leur valeur.

De cette façon, le cycle de vie des produits est étendu afin de réduire l'utilisation de matières premières et la production de déchets.



ENGRAIS UNIVERSEL 8-8-8 SK+ 15 CaO + 35 S03

L'engrais TONIPARC UNIVERSEL est particulièrement adapté à une fertilisation équilibrée pour les arbres et arbustes. Sa composition permet un apport identique des éléments Azote, Phosphore et Potasse. Il va apporter simultanément :

- de l'azote ammoniacal pour une alimentation progressive et une croissance régulière,
- du phosphore pour un meilleur enracinement et une meilleure floraison,
- de la potasse pour une plus grande résistance à la sécheresse.

COMPOSITION

ENGRAIS MINÉRAL NF U 42-001-1
Engrais minéral composé NPK solide 8-8-8 avec S03 (35)
8% d'Azote (N) total dont
8% d'Azote ammoniacal
8% d'Anhydride phosphorique (P205) total dont
5% d'Anhydride phosphorique (P205) soluble dans l'acide formique à 2% (phosphate naturel)
8% d'Oxyde de potassium (K2O) soluble dans l'eau
35% d'Anhydride sulfurique (S03) soluble dans l'eau
PAUVRE EN CHLORE

QUAND L'UTILISER ?

S'utilise à la plantation et en entretien

J F M A M J J A S O N D

COMMENT L'UTILISER ?

15 jours avant semis : sur sol propre et labouré, épandre en surface 40 à 60 g/m², puis incorporer par griffage, dans les 4 à 5 premiers centimètres du sol.
• Gazon : en entretien 40g/m²
• Ornement : à la plantation / repiquage 40 à 60 g/m²
Enfouir par léger griffage du sol, puis arroser.



CODE ARTICLE	GENCOD	COND.		
1111				
3999				
2500				

NOUVEAUTÉ

25 KG
jusqu'à
500 M²





25 KG
jusqu'à
500 M²



ENGRAIS GAZON COUP DE FOUET 20N +5 MgO+ 57 S03

L'engrais **GAZON COUP DE FOUET** à base d'azote directement assimilable issu de l'**ÉCONOMIE CIRCULAIRE**, aide le gazon à reprendre une belle couleur verte et un feuillage dense à la sortie de l'hiver.

Il va donner à votre gazon la vigueur et la force pour croître.

Convient à tous les types de sol.

L'azote ammoniacal a une action durable dans le temps.

Elle nourrit le gazon en continu.

COMPOSITION

ENGRAIS MINÉRAL NF U 42-001-1

Engrais azoté (N) solide 20-0-0 avec S03 (57)

20,00% d'Azote (N) total dont

20,00% d'Azote ammoniacal

57,00% d'Anhydride sulfurique (S03) soluble dans l'eau.

QUAND L'UTILISER ?

Pour une pelouse rapidement verte et dense toute l'année, appliquer l'engrais azoté magnésien en sortie de l'hiver / début de printemps, ainsi qu'en début d'été pour redonner de la vigueur au gazon.

J F M A M J J A S O N D

COMMENT L'UTILISER ?

Pour les surfaces <100m², on peut épandre manuellement. Pour des surfaces >100m², préférer l'usage d'un épandeur. Deux ou trois jours après une tonte, sur sol humide, de préférence à la rosée du matin, épandre 40 g/m² et ratisser pour incorporer au gazon. Arroser abondamment.

Renouveler l'application dans les mêmes conditions si nécessaire au bout de 4 semaines.

À BASE DE CYANAMIDE CALCIQUE



ENGRAIS GAZON COMPLET 9-3-16+3MgO

La cyanamide calcique qui constitue la partie azotée de TONIPARC® GAZON COMPLET 9-3-16 se décompose progressivement dans le sol. Sous l'effet de la température et de l'humidité elle se transforme au fil du temps en azote uréique puis ammoniacale et enfin nitrique. C'est cette transformation qui procure aux plantes une alimentation azotée de longue durée.

COMPOSITION

ENGRAIS MINÉRAL NF U 42-001-1

Engrais composé NPK de mélange 9-3-16 avec MgO (3)

9 % d'Azote (N) total dont

6,8 % d'Azote cyanamidé

0,8 % d'Azote nitrique

3 % d'Anhydride phosphorique (P205) soluble dans le citrate d'ammonium neutre

16 % d'Oxyde de potassium (K2O) soluble dans l'eau

3 % d'Oxyde de magnésium (MgO) total.

QUAND L'UTILISER ?

J F M A M J J A S O N D

COMMENT L'UTILISER ?

Au début du printemps hors périodes de gel ou de sécheresse. Apporter 40 g par m² sur sol humide et mélanger au sol. Prévoir d'arroser si nécessaire. Attendre 15 jours avant de semer ou de repiquer pour éviter des problèmes de germination ou de brûlage des racines des jeunes plantes.



25 KG
jusqu'à
500 M²



ENGRAIS GAZON COMPLET 10-6-7+3MgO

À base de cyanamide calcique, Toniparc Engrais Gazon 10-6-7 +3MgO est un engrais complet qui permet d'apporter pendant 9 semaines les éléments nutritifs à la pelouse.

La cyanamide calcique qui constitue la partie azotée de ce produit se décompose progressivement dans le sol. Sous l'effet de la température et de l'humidité, elle se transforme au fil du temps en azote uréique, puis ammoniacale et enfin nitrique. C'est cette transformation qui procure au gazon une alimentation azotée de longue durée. Il permet de corriger l'acidité de surface des sols et de limiter le retour des mousses et des dicotylédones. Il favorise l'enracinement et la densité du gazon ainsi que la résistance à la sécheresse.

Les pertes en calcium sont compensées. Il n'augmente pas le nombre de tontes et ne tache pas les dallages.

Ce produit peut être vendu et utilisé sans Certiphyto.

COMPOSITION

ENGRAIS MINÉRAL NF U-42-001-1

Engrais composé NPK de mélange 10-06-07 avec MgO (3)

10 % d'Azote (N) total dont

7,6 % d'Azote cyanamidé

0,9 % d'Azote nitrique

6 % d'Anhydride phosphorique (P205) total dont

6 % soluble dans le citrate d'ammonium neutre et dans l'eau (superphosphate)

5,1 % soluble dans l'eau

7 % d'Oxyde de potassium (K2O) soluble dans l'eau

3 % d'Oxyde de magnésie (MgO) total

QUAND L'UTILISER ?

J F M A M J J A S O N D

COMMENT L'UTILISER ?

En octobre, après les dernières tontes, afin de bloquer l'implantation des mousses par l'apport de chaux active et de fortifier le gazon qui résistera mieux aux rigueurs de l'hiver. Au début du printemps, hors périodes de gel ou de sécheresse. Apporter 50 g par m² sur sol humide. Prévoir d'arroser si nécessaire.

Un jaunissement naturel du gazon se produit durant les premiers jours. Il cédera la place à une belle pelouse verte une quinzaine de jours après scarification.

DÉCOUVREZ NOTRE ENGRAIS BIOSTIMULANT

Le sol contient naturellement bon nombre d'éléments nutritifs qui, sous forme de déchets végétaux ou animaux, ne sont pas assimilables par les plantes.

Seule la vie du sol, constituée de micro-organismes (champignons, levures, bactéries), de vers de terre et d'insectes, permet de transformer ces déchets organiques en aliments assimilables.

UNE NUTRITION NATURELLE DE LONGUE DURÉE. Grâce à l'association de levures, de bactéries, et de sulfate de potasse riche en magnésie, LE BIOSTIMULANT FERTÉVIE GAZON contribue à une alimentation naturelle de votre pelouse.

LES LEVURES REMPLACENT LES APPORTS D'AZOTE en accélérant la transformation de la matière organique du sol en azote disponible pour environ 90 jours.

LES BACTÉRIES REMPLACENT LES APPORTS DE PHOSPHORE en solubilisant le phosphore bloqué dans le sol. Le système racinaire s'en trouve considérablement accru. L'exploration du sol par les racines, à la recherche de nutriments, en est facilitée. Le gazon est moins sujet à l'arrachage. En 24 h, la flore microbienne croît ainsi de 30 % et libère sous 90 jours l'équivalent de 5 % d'azote et 5 % de phosphore, soit la dose apportée par un engrais classique

UN SOL PLUS AÉRÉ, UNE MEILLEURE RÉSISTANCE A LA SÉCHERESSE :

En agissant sur la formation d'humus, les levures permettent d'aérer la structure du sol et de favoriser la rétention d'eau.

Le sulfate de potasse utilisable en Culture Biologique quant à lui, limite l'évaporation de l'eau à la surface des brins d'herbe.

UN SOL MOINS FEUTRÉ :

En accélérant la décomposition des déchets d'herbe et de mousse qui subsistent au sol, les levures réduisent la formation de feutre et les efforts liés à la scarification.

BIOSTIMULANT



CODE ARTICLE	GENCOD	COND.		
1001	8805	2600	Sac 25 kg	unité
			PAL 50	sacs

NOUVEAUTÉ

25 KG
jusqu'à
500 M²



BIOSTIMULANT GAZON

Grâce à l'association de levures, de bactéries, et de sulfate de potasse utilisable en agriculture biologique riche en magnésie, le BIOSTIMULANT GAZON contribue à une alimentation naturelle de votre pelouse

LES LEVURES REMPLACENT LES APPORTS D'AZOTE en accélérant la transformation de la matière organique du sol en azote disponible pour 90 jours.

LES BACTÉRIES REMPLACENT LES APPORTS DE PHOSPHORE en solubilisant le phosphore bloqué dans le sol. Le système racinaire s'en trouve considérablement accru. L'exploration du sol par les racines, à la recherche de nutriments, en est facilitée. Le gazon est moins sujet à l'arrachage.

COMPOSITION

ENGRAIS AVEC ADDITIF AGRONOMIQUE NF U 44-204
Sulfate de potassium contenant des sels de magnésium avec préparations à base de Bacillus amyloliquefaciens IT45 et Saccharomyces cerevisiae.
30 % d'Oxyde de potassium (K2O) soluble dans l'eau.
9 % d'Oxyde de magnésium (MgO) soluble dans l'eau.
42 % d'Anhydride sulfurique (SO3) soluble dans l'eau.
RISE AMM n° 1000041 – Engrais – Levures inactivées pour engrais additionnées de bactéries LYCC 6420 – AMM n° 1160080 –
Levures Saccharomyces cerevisiae souche LYCC 6420 inactivées pour engrais
Teneur garantie en azote (N) organique dans RISE pur 8 %
Teneurs dans le LYCC 6420 pur :
N total : 6.6 % - N soluble dans l'eau 0.17 % - P total : 2 % - P soluble dans l'eau 0 % - K total : 1.7 % -
Teneur en eau : 3.2 % - Matière organique : 91.5 % -
Saccharomyces cerevisiae souche LYCC 6420 inactivées : 100 %
Bacillus amyloliquefaciens souche IT45 : 5.10 exp 9 ufc/KG
Saccharomyces cerevisiae souche LYCC 6420 inactivées : 20 kg / Tonne.
PAUVRE EN CHLORE



QUAND L'UTILISER ?

J F M A M J J A S O N D

COMMENT L'UTILISER ?

Épandre sur sol humide à la dose de 50 g par m². Arroser en cas de sécheresse. Renouveler l'application dès que le gazon donne des signes de fatigue.
N.B. : l'apport d'un amendement organique en bouchon 90 jours après l'épandage de FERTÉVIE GAZON prolongera l'activité des micro-organismes.
Amélioration de la fertilité des sols grâce à une solubilisation du phosphore et amélioration de l'implantation, de la nutrition, de la croissance et du développement des cultures pérennes et annuelles.
Précautions d'emploi : les micro-organismes peuvent provoquer des réactions de sensibilisation. Le port d'un masque (avec filtre P3), de gants et de vêtements de protection appropriés est obligatoire.
CONSEILS DE STOCKAGE ET DE PRUDENCE :
Conserver dans un endroit sec et hors de portée des enfants.
Conserver à l'écart des aliments et boissons, y compris ceux pour animaux. Utiliser de préférence des gants et un masque en cas d'épandage manuel. N'utiliser qu'en cas de besoin.

AMENDEMENT CALCAIRE



CODE ARTICLE	GENCOD	COND.		
1000	3066	2500	Sac 25 kg	unité
			PAL 50	sacs

25 KG
jusqu'à
250 M²



TONICHAUX

L'amendement calcaire magnésien TONICHAUX rééquilibre l'acidité des sols. Il stimule l'activité biologique et chlorophyllienne, facilite la circulation de l'eau et de l'air et améliore ainsi la structure du sol. Il rend celui-ci plus meuble et plus perméable, favorisant ainsi un meilleur développement racinaire, facilitant la nutrition minérale des plantes.

COMPOSITION

AMENDEMENT MINÉRAL BASIQUE NFU 44-001
Amendement Minéral Basique
Amendement calcaire
Qualité Standard et Dolomie
Qualité Standard
46 % d'Oxyde de calcium [CaO] total
3 % d'Oxyde de magnésium (MgO) total
Valeur neutralisante : 50
Solubilité carbonique : 60

QUAND L'UTILISER ?

J F M A M J J A S O N D

COMMENT L'UTILISER ?

L'amendement calcaire magnésien s'utilise en préparation des semis, à la plantation ou en entretien, sur les pelouses, végétaux et plantes d'ornement.
Épandre de préférence une fois au printemps et une autre fois à l'automne.

Dose : 125 g/m² soit deux bonnes poignées (1 poignée = 50 g environ) en terre normale, et 250 g/m² (5 poignées /m²) en terre lourde.

Tonichaux disponible en BB 600kg
Ref 10003066000
Nous consulter

SCORAMIDE®



FERTÉMIS vous propose des engrais de qualité professionnelle pour l'agriculture, le jardin et les espaces vert.

Découvrez nos produits sur :
www.fertemis-parcs-jardins.fr

FERTÉMIS à votre service au 02 32 59 75 52

FABRICANT